



**Kranlyft**

# Maeda MC405CRM(E) Technische Spezifikation

Eine  
Ausgewogenheit an  
Leistung und Design

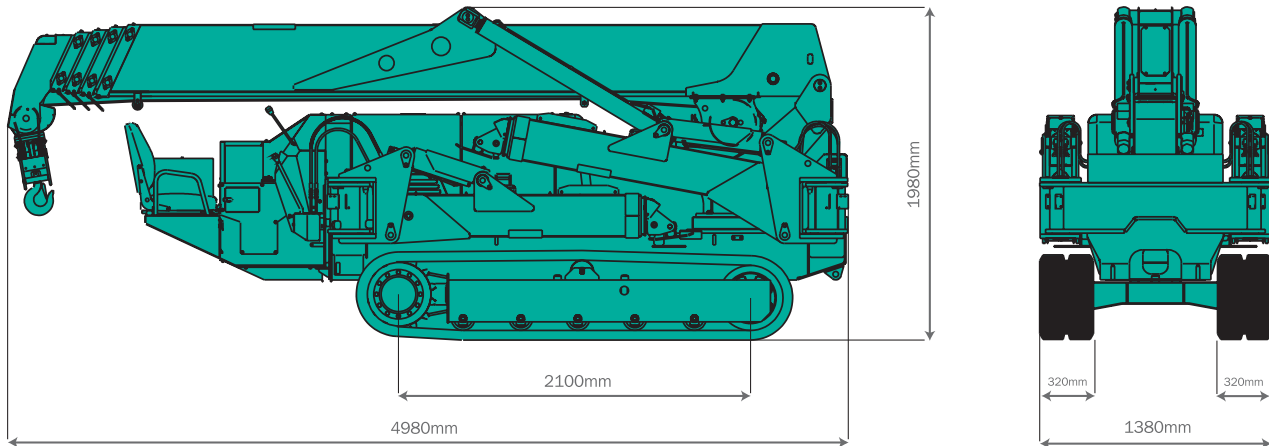


- Hub- & Traglast (300kg maximal)
- Zwei Fahr-  
geschwindigkeiten
- Programmierbare  
Lastmoment-  
begrenzung
- 1080kg bei einem  
Radius von 5,0m bei  
einem Ausleger von  
16,43m
- Gummiraupen-fahrwerk
- Hydrostatische  
Übersetzung
- Zentrale Steuerung
- 4-fache / 2-fache  
Hakenfallsicherung
- Automatisches  
Hakenstausystem
- Schrägstellungs-  
kontrolle und Alarm
- Leistungsstarke  
Zugwinde mit  
hydraulischer  
Scheibenbremse
- Zugwinde mit zwei  
Geschwindigkeiten
- Vollautomatischer,  
fünfstufiger Ausleger
- Kabelfernbedienung

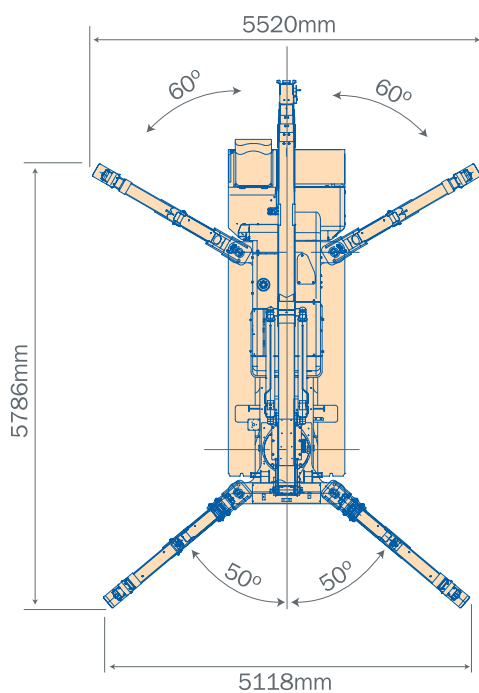
Spezifikation		
Modell		MC405CRM(E)
Krantragfähigkeit		3,83t x 2,7m
Max. Arbeitsradius		16m
Max. Hubhöhe		16,8m
Hakengeschwindigkeit		10m / min. (18,0m / min.) (4-fache Fallsicherung)
Seilgeschwindigkeit		40m / min. (72,0m / min.) (4-fache Fallsicherung)
Seiltyp		IWRC 6 x WS(26) 8mm x 95m
Teleskop-System	Auslegerlänge Teleskopiergeschwindigkeit Auslegertyp	4735m - 16475m 117m / 542 Sek. (41,3 Sek.) Vollautomatischer, 5-stufiger, teleskopischer Ausleger
Auslegerhubsystem	Hubwinkel/-geschwindigkeit	0° - 80° / 24,5 Sek. (17,0 Sek.)
Schwenksystem	Schwenkwinkel/-geschwindigkeit	360° / 2,1 U/min. (2,5 U/min.)
Abstützung	Typ Max. ausgefahrene Abmessungen	Ausfahren und Einstellung über direkt ansprechende Hydraulikzylinder (Länge) 5786mm x (Vorderseite) 5118mm x (Rückseite) 5520mm
Fahrwerkssystem	Antrieb Fahrgeschwindigkeit Steigfähigkeit Laufwerkslänge und -breite Bodendruck	Antrieb durch Hydraulikmotor, Geschwindigkeit stufenlos regelbar 0 - 3,3 km/h 20° 2100mm x 320mm 41,9 (0,43) kpa (kgf/cm <sup>2</sup> )
Antriebsmotor	Modell Typ Ausgangsleistung Anlasser Treibstoff / Tankfassungsvermögen	Yanmar 3TNV88-PMB 3-Zylinder, wassergekühlter Dieselmotor 21,8kw/2400min-1 (29,6PS/2400 U/min.) elektrisch Diesel/60L
Elektromotor MC405CRME	Typ Leistung	Vollgekapselter, durch Ventilator gekühlter Motor 7,5kw, 4P 380V
Fernbedienung	Typ	Kabelfernbedienung, feinfühliges Micro-Speed Bedienung, Lastenanzeige für Übersetzung, betreibt Abstützung
Abmessungen	Länge x Breite x Höhe Gewicht MC405CRM Gewicht MC405CRME	4980mm x 1380mm x 1980mm 5600kg 5750kg
Standardausstattung		Überdrehungsschutz, Lastanzeige, hydraulisches Sicherheitsventil, Abwicklungsschutz, Schrägstellungskontrolle und Alarm, EMO Schalter, Arretierungshebel, Sicherungs- und Sperrventile der Abstützung, Lastmomentbegrenzer, Blinklicht, 4-fache/2- fache Hakenfallsicherung.
Optionsweise Ausstattung		Funkgesteuerte Fernbedienung, weiße Gummiraupen, 1-fache Hakenfallsicherung, Prüfhaken.

# Maeda MC405CRM(E) Abmessungen

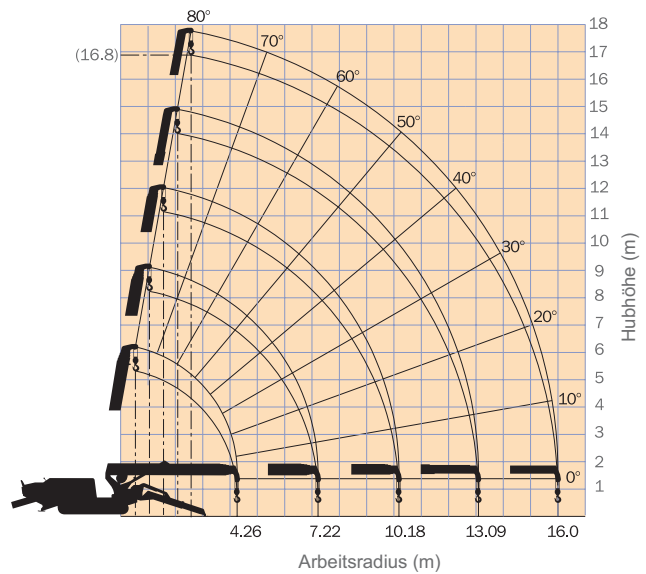
## Größe insgesamt



## Abmessungen bei voll ausgefahrener Abstützung



## Arbeitsdiagramm



Das Arbeitsdiagramm berücksichtigt nicht die Mastdurchbiegung des Auslegers unter Last.

Die max. Falltiefe unter Bodenhöhe beträgt:

4-fach	2-fach	1-fach
20.50m	41.00m	82.00m



# Maeda MC405CRM(E) Lasttabellen

## Nutzlast insgesamt (4-fach) Max. Abstützposition

4,735m/7,695m Ausleger		10,655m Ausleger		13,565m Ausleger		16,475m Ausleger	
Arbeitsradius (m)	Nutzlast insgesamt (kg)	Arbeitsradius (m)	Nutzlast insgesamt (kg)	Arbeitsradius (m)	Nutzlast insgesamt (kg)	Arbeitsradius (m)	Nutzlast insgesamt (kg)
< 2.7	3830	3.5	3030	4.0	2230	5.0	1130
3.5	3030	4.0	2580	4.5	1930	5.5	980
4.0	2580	5.0	2030	5.0	1730	6.0	910
5.0	2030	6.0	1680	6.0	1400	7.0	760
6.0	1680	7.0	1380	7.0	1180	8.0	650
7.0	1380	8.0	1130	8.0	1030	9.0	600
7.25	1330	9.0	880	9.0	930	10.0	550
		10.2	580	10.0	830	11.0	490
				11.0	690	12.0	440
				12.0	530	13.0	380
				13.1	430	14.0	320
						15.0	260
						16.0	210

## Nutzlast insgesamt (4-fach) Abstützung in Zwischenposition

4,735m/7,695m Ausleger		10,655m Ausleger		13,565m Ausleger		16,475m Ausleger	
Arbeitsradius (m)	Nutzlast insgesamt (kg)	Arbeitsradius (m)	Nutzlast insgesamt (kg)	Arbeitsradius (m)	Nutzlast insgesamt (kg)	Arbeitsradius (m)	Nutzlast insgesamt (kg)
< 2.7	3830	3.5	3030	4.0	2230	5.0	1130
3.5	3030	4.0	2580	4.5	1830	5.5	980
4.0	2580	5.0	1880	5.0	1630	6.0	910
5.0	1880	6.0	1430	6.0	1330	7.0	730
6.0	1430	7.0	1130	7.0	1080	8.0	630
7.0	1160	8.0	880	8.0	880	9.0	550
7.25	1120	9.0	740	9.0	730	10.0	480
		10.2	490	10.0	530	11.0	430
				11.0	480	12.0	380
				12.0	430	13.0	330
				13.1	330	14.0	280
						15.0	220
						16.0	180

## Nutzlast insgesamt (4-fach) Min. Abstützposition

4,735m/7,695m Ausleger		10,655m Ausleger		13,565m Ausleger		16,475m Ausleger	
Arbeitsradius (m)	Nutzlast insgesamt (kg)	Arbeitsradius (m)	Nutzlast insgesamt (kg)	Arbeitsradius (m)	Nutzlast insgesamt (kg)	Arbeitsradius (m)	Nutzlast insgesamt (kg)
< 2.7	3830	3.5	3030	4.0	2230	5.0	1130
3.5	3030	4.0	2580	4.5	1830	5.5	980
4.0	2580	5.0	1680	5.0	1630	6.0	880
5.0	1680	6.0	1180	6.0	1180	7.0	730
6.0	1180	7.0	880	7.0	830	8.0	530
7.0	930	8.0	730	8.0	680	9.0	450
7.25	780	9.0	580	9.0	550	10.0	420
		10.2	400	10.0	430	11.0	370
				11.0	380	12.0	330
				12.0	350	13.0	280
				13.1	310	14.0	240
						15.0	190
						16.0	150



Die Lasttabellen für die Nutzlast insgesamt wurden auf der Grundlage des tatsächlichen Arbeitsradius einschließlich der Mastdurchbiegung des Auslegers ermittelt. Das Haken-gewicht (standardmäßig 4-fach - 30kg) muss als Teil der in diesen Nutzlasttabellen aufgeführten Last mit berücksichtigt werden.

Bei 1-facher oder 2-facher Hakenfallsicherung verwenden Sie bitte die o.g. Nutzlast-tabelle für 4-fache Hakenfallsicherung jedoch mit einer max. Last von: 2-fach - 1930kg, 1-fach - 970kg.



# Maeda Miniraupenkrane Kleine Krane mit **GROSSEN** Ideen



Weitere Informationen erhalten Sie bei Kranlyft. Aufgrund von Verbesserungen können sich die Spezifikationen ohne vorherige Ankündigung ändern.



**+46 31 80 70 00**  
**+44 117 982 6661**

**INFO@KRANLYFT.COM**  
**WWW.MAEDACRANES.COM**

Vertragshändler: