

MCSS - MCTJ - D



Die Überlegenheit der Ideen.



ROTO

45.21 MCSS

45.21 MCTJ

45.19 MCSS

50.16 MCSS

VIELSEITIGKEIT UND EFFIZIENZ



Der technologische Fortschritt

Die neuen Teleskopmaschinen mit drehbarem Oberwagen der ROTO MCSS Serie stehen einmal mehr für Merlo's herausragende Position im Bereich innovativer Technologien.

Die besonderen Ausstattungsmerkmale der ROTO MCSS Serie sind Garanten für optimale Leistungen:

- die Drehdurchführung von Merlo für die Endlosdrehung des Oberwagens
- das System der kontinuierlichen Standsicherheitskontrolle MCSS
- das System MERlin® für die computergestützte Datenverwaltung.

Die neuen Modelle wurden geschaffen, um die Arbeitsflexibilität auf der Baustelle zu erhöhen und den Anwendern überzeugende Lösungen bei den unterschiedlichsten Einsätzen zu bieten.

Innovative Sicherheitsvorrichtungen, die Hydraulikanlage mit Load-Sensing-Steuerung und der Einsatz eines Turbomotors mit sechs Zylindern runden das Maschinenkonzept ab.

EXKLUSIVE TECHNOLOGIEN

Starke Leistung

Ein doppelt wirkender Hydraulikanschluss mit Schnellkupplungen ist serienmäßig am Auslegerkopf vorhanden.

Maximaler Schutz

Der Teleskopzylinder zum Ausfahren der Elemente des Teleskoparms ist für maximalen Schutz und höchste Zuverlässigkeit vollständig im Hubarm selbst untergebracht.

Umfassende Kontrolle

Die Kabine mit breiten Glasflächen gestattet die kontinuierliche und komplette Sicht auf den Arbeitsbereich auch bei maximaler Arbeitshöhe.

Hoher Mehrwert

Der vordere Geräteträger mit hydraulischer Tac-Lock-Verriegelung ermöglicht die schnelle Austauschbarkeit des Zubehörs mit direkter Steuerung von der Kabine aus.

Effiziente Ressourcenverwendung

Hydraulikanlage mit Pumpe mit variablem Durchfluss und Load-Sensing-Steuerung.

Prämisse: Sicherheit

Das exklusive System MCSS sichert die kontinuierliche Kontrolle der Standsicherheitsbedingungen der Maschine.

Höchste Standsicherheit in allen Situationen

Vier hydraulische Abstützungen ermöglichen die korrekte Positionierung der Maschine auf dem Gelände. Das Sicherheitssystem maximiert die Leistung für alle möglichen Konfigurationen des Abstützens.

Hydropneumatische Schwingungsdämpfung

Das System steigert den Fahrkomfort und garantiert volle Arbeitsleistung auch beim Arbeiten auf Rädern bei höchster Fahrgeschwindigkeit.

Der seitliche Motor

Der 6-Zylinder-Turboantrieb mit Ladeluftkühlung nach Euro 2-Norm bietet ein sehr hohes Drehmoment und bietet somit hohe Leistungen.

Hohe Bodenfreiheit

Die Portalachsen bieten eine besonders hohe Bodenfreiheit und werden bei Merlo selbst konstruiert und produziert.



Das System MERlin ermöglicht die computergestützte Verwaltung aller Betriebsparameter der Maschine mit Vorteilen im Hinblick auf Leistungsfähigkeit, Sicherheit und Rentabilität.

Die tragende Struktur der Maschine ist von einem Rundstahlgürtel mit einem Durchmesser von 70 mm umgeben, der eine wesentliche strukturelle und Schutzfunktion gegen Stöße und Beschädigungen darstellt.



MERKMALE UND LEISTUNGEN



ROTO		45.21 MCSS	45.21 MCTJ	45.19 MCSS	50.16 MCSS
Gewicht					
Leergewicht (mit Gabeln)	kg	14500	15400	14400	14200
Leistungen					
Max. Tragfähigkeit	kg	4500	800	4500	5000
Max. Hubhöhe	m	20,8	31,7	18,7	16,4
Max. Ausladung	m	18	12,7	15,9	13,4
Max. Höhe bei max. Tragfähigkeit	m	10,7	20,2	10,2	11
Ausladung bei max. Tragfähigkeit	m	6,2	8,8	6,6	6,1
Tragfähigkeit bei max. Höhe	kg	2500	400	3000	3000
Tragfähigkeit bei max. Ausladung	kg	500	400	1000	1000
Drehung des Oberwagens		endlos			
Motor mit geringer Schadstoffemission (Euro 2)		6 Zylinder Turbomotor mit Nachkühler			
Leistung bei 2300 Umd./min (97/68/CE)		107 kW (145 PS)			
Geschwindigkeit					
1. Gang	km/h	11/16 ⁽¹⁾	11/16 ⁽¹⁾	11/16 ⁽¹⁾	11/16 ⁽¹⁾
2. Gang (selbstbegrenzte Geschwindigkeit)	km/h	20/40 ⁽¹⁾	20/40 ⁽¹⁾	20/40 ⁽¹⁾	20/40 ⁽¹⁾

⁽¹⁾ Optional



Kabine

- Konform mit den Normen ISO 3449 (FOPS) und ISO 3471 (ROPS).
- Steuerung über elektronischen proportionalen Joystick "5 x 1".

Hubarm

- Teleskoparm mit vier Segmenten (drei auf ROTO 50.16 MCSS) und Gleiten der Elemente auf reibungsarmen einstellbaren Gleitbacken.
- Für höchste Zuverlässigkeit und höchsten Schutz vollkommen im Inneren des Hubarms selbst untergebrachtes hydraulisches Ausfahrssystem.

Geräteträger

- Hydraulische Vorrichtung zum schnellen An-/Abkuppeln "Tac-Lock" mit Steuerung direkt von der Kabine aus.
- Serienmäßig doppelt wirkender Hydrauliksteuerkreis mit Schnellanschluss zur Betätigung von Anbaugeräten mit hydraulischen Funktionen.

Lastgabeln

- Schwimmend: Länge 1.200 mm, Querschnitt 130 x 50 mm (150 x 60 mm auf ROTO 50.16 MCSS).
- Der Achsabstand der Gabeln ist manuell von 450 bis 1050 mm einstellbar.

Abstützungen

- Vier hydraulische Abstützungen mit automatischem Einfahren bei gleichzeitiger Auswahl der entsprechenden Steuerfunktion.

Lenkung

- Vier gelenkte Räder bei automatischer Neu-Synchronisation derselben bei unzureichender Fluchtung und Auswahl von drei Lenkarten von der Kabine aus.

Motor

- 6-Zylinder Turbodiesel mit Ladeluftkühlung mit geringer Schadstoffemission (Euro 2) mit elektronisch geregelter Direkteinspritzung, Wasserkühlung und Leistung von 107 kW (145 PS) bei 2300 U/min (97/68/CE).

Getriebe

- Hydrostatantrieb mit Verstellmotor und elektronischer Regelung.
- Automatische und kontinuierliche Beschleunigung der Geschwindigkeit von Null auf Höchstgeschwindigkeit durch einfaches Betätigen des Gaspedals.
- 2-Gang-Getriebe mit elektrischer Steuerung.
- "Finger-Touch"-System für die Umkehr der Fahrtrichtung auch bei fahrender

Maschine, ohne die Hände vom Lenkrad zu nehmen.

- Permanenter Allradantrieb.
- Portalachsen für größere Bodenfreiheit.

Bremssystem

- Betriebsbremse mit Scheiben an allen vier Rädern und hydraulischer Steuerung mit Wirkung auf die Abtriebswellen der Differentiale.
- Feststellbremse mit Scheiben und automatischer Sperre mit hydraulischer Steuerung des Entriegelns und Wirkung auf die Hauptantriebswelle.

Hydraulikanlage

- "Load-Sensing"-System
- Hydraulische Axialkolbenpumpe mit variablem Durchfluss
- Maximaler Durchfluss bei Betrieb: 120 l/min
- Betriebsdruck: 230 bar

Elektrische Anlage

- 12 V, Batterie mit 160 Ah und Stromaggregat mit 90 A
- komplette Straßenscheinwerfer

Fassungsvermögen der Tanks

- Hydraulikanlage: 130 l
- Diesel: 155 l
- Hydrostatöl: 12 l
- Motoröl: 12 l
- Kühlflüssigkeit: 12 l

Reifen

- 18-22,5 16 PR

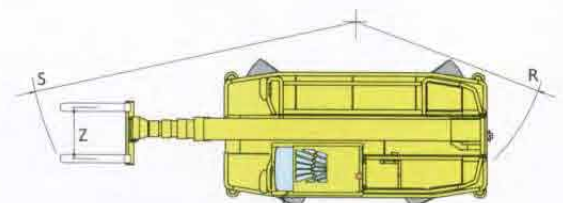
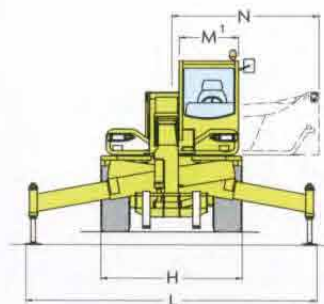
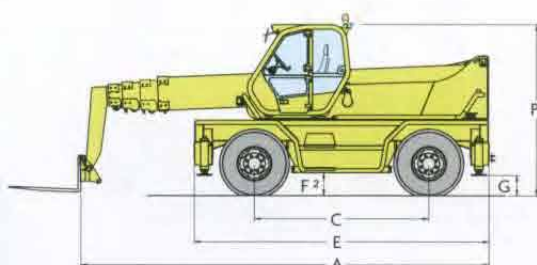
Optionen auf Wunsch

- Zweiter, auf der linken Armlehne des Fahrersitzes montierter Joystick
- Fernbedienung für Funktionen zum Anheben von Materialien
- Sperre des Differentials am Heck
- Stromaggregat 4 kVA – 220 V
- Arbeitsscheinwerfer auf der Kabine
- Auslegung für die Steuerung von Anbaugeräten mit zwei Hydraulikfunktionen
- Diebstahlsicherung mit Wegfahrsperr
- Klimaanlage

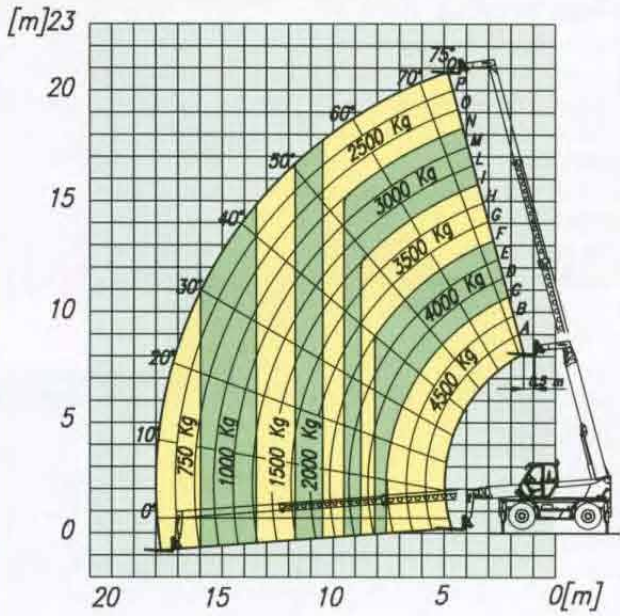
Abmessungen		45.21 MCSS	45.21 MCTJ	45.19 MCSS	50.16 MCSS
A	mm	6600	6600	6075	6380
C	mm	2970	2970	2970	2970
E	mm	5030	5030	5030	5030
F ²	mm	330	330	330	330
G	mm	410	410	410	410
H	mm	2400	2400	2400	2400
L	mm	4950	4950	4950	4950
M ¹	mm	995	995	995	995
N	mm	2505	2505	2505	2505
P	mm	2950	2950	2950	2950
R	mm	4050	4050	4050	4050
S	mm	6100	5850	5150	5900
Z		850	850	850	850

¹⁾ Interne Nutzbreite

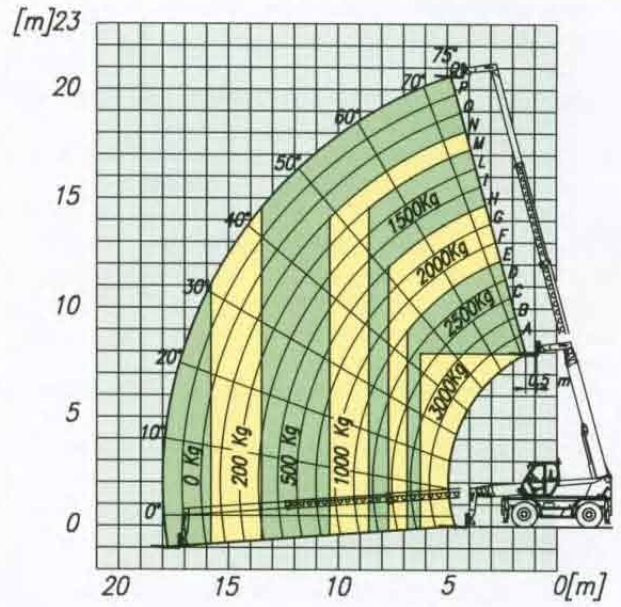
²⁾ ± 65 mm, Wert auf halbem Hub der Aufhängungen.



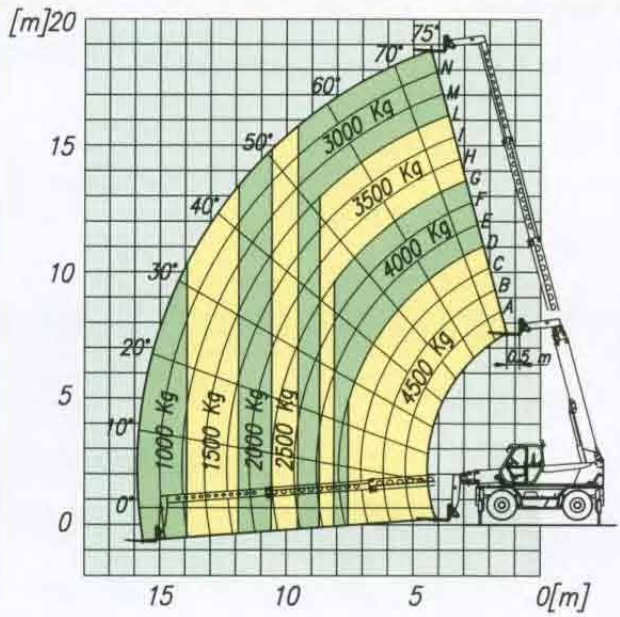
ROTO 45.21 MCSS MIT LASTGABELN AUF ABSTÜTZUNGEN - 360° DREHUNG



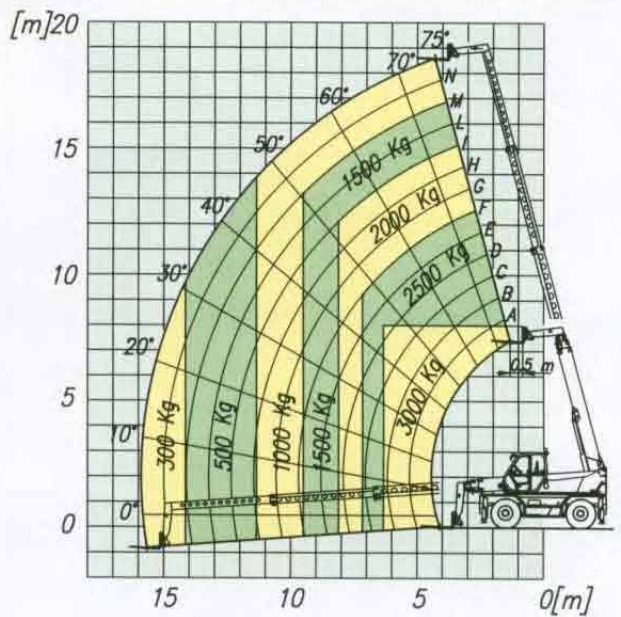
ROTO 45.21 MCSS MIT LASTGABELN AUF RÄDERN



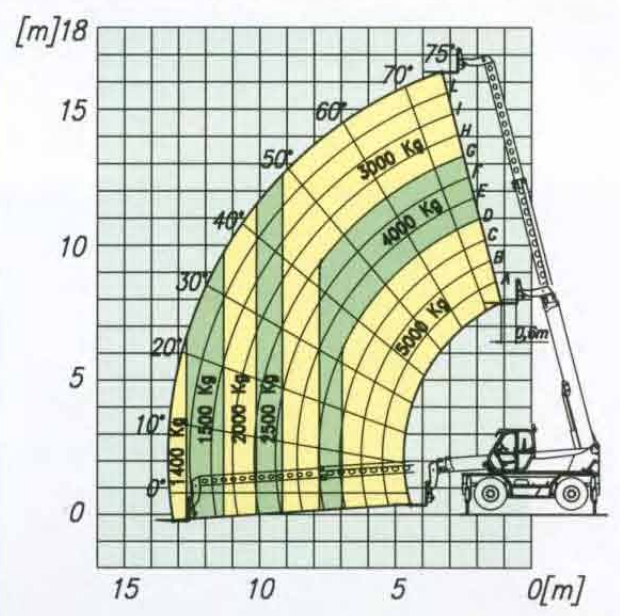
ROTO 45.19 MCSS MIT LASTGABELN AUF ABSTÜTZUNGEN - 360° DREHUNG



ROTO 45.19 MCSS MIT LASTGABELN AUF RÄDERN



ROTO 50.16 MCSS MIT LASTGABELN AUF ABSTÜTZUNGEN - 360° DREHUNG



ROTO 50.16 MCSS MIT LASTGABELN AUF RÄDERN

