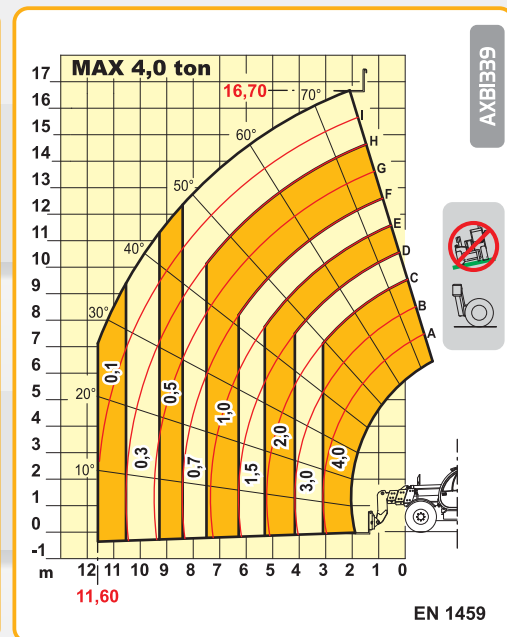
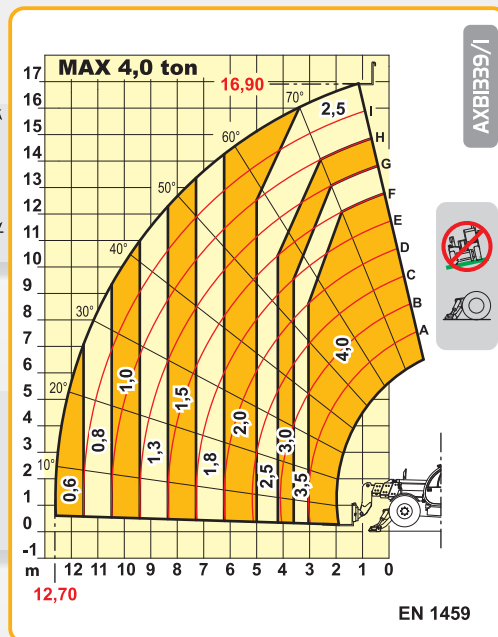
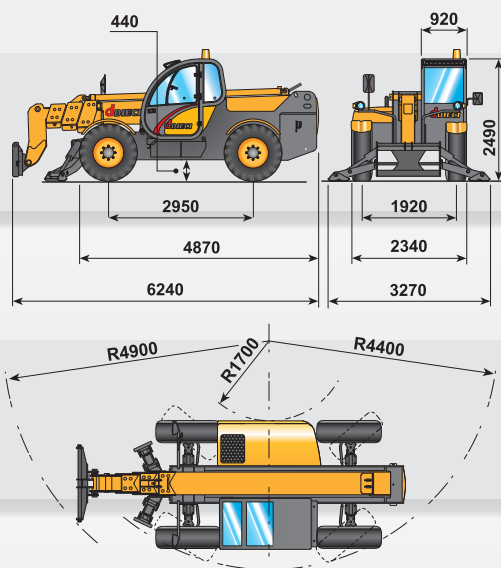


macchine edili ed agricole
d DIECI

Icarus 40.17



Icarus 40.17



LEISTUNGSDATEN

Max. Tragkraft:..... 4.000 kg
 Max. Tragkraft bei max. Höhe auf Ausgleichfüßen:.....2.500 kg
 Max. Tragkraft bei max. Höhe auf Reifen:..... 700 kg
 Tragkraft bei max. Ausladung auf Ausgleichfüßen:..... 600 kg
 Tragkraft bei max. Ausladung auf Reifen:..... 100 kg
 Max. Hubhöhe auf Ausgleichfüßen:.....16,90 m
 Max. Hubhöhe auf Reifen:..... 16,70 m
 Max. horizontale Ausladung:..... 12,70 m
 Max. Höhenausladung:..... 1,15 m
 Gabel-Schwenkwinkel:..... 134°
 Losbrechkraft..... 5.700 daN
 Zugkraft:..... 7.300 daN
 Max. zulässige Steigung:..... 40 %
 Gesamtleergewicht:..... 12.000 kg
 Max. Geschwindigkeit:.....30 km/Std.
 (Auf Anfrage 40 km/Std. nur mit TA Motor)



MOTOR

MOTOR IVECO NEF F4GE0454A - TC - 74 kW
 Maximale Nettoleistung:..... 74 kW (102 cv) bei 2300 U/min
 Funktionsprinzip:..... Viertakt Diesel
 Zahl und Anordnung Zylinder:..... 4, vertikal in Reihe
 Hubraum:..... 4485 cm³ - Turbokompressor
 Kühlsystem:..... Kühlfüssigkeit

MOTOR IVECO NEF - TA - 93 kW (Tier 3)
 Max. Nettoleistung:..... 93 kW (127 PS) bei 2200 U/Min.
 Funktionsprinzip:..... Viertakt Diesel
 Zahl und Anordnung der Zylinder:..... 4, vertikal in Reihe
 Hubraum:..... 4485 cm³ - Turbokompressor aftercooler
 Kühlsystem:..... Kühlfüssigkeit



ANTRIEB

Antrieb:..hydrostatischer Antrieb mit Pumpe und wechselnder Förderleistung
 Hydraulik-Motor:..... automatisch verstellbar
 Umschaltung..... elektro - hydraulisch
 Genaue Fahrbewegung durch Inching-Pedal.
 2-Gang-Getriebe servogesteuert.



HYDRAULIKANLAGE

Zahnradpumpe, Leistung max.:..... 100 l/1'
 Max. Betriebsdruck:..... 230 bar
 Steuerventil mit Joystick:..... 3 in 1



DIFFERENTIALACHSEN

Lenkachsen:..... 2, mit Planetenuntersetzgetrieben
 Lenkungstyp:..... 4 Räder / Hundegang / 2 Räder
 Vorderachse:..... starr (ausgleichend auf Anfrage)
 Hinterachse:..... pendelnd
 Betriebsbremse:..... im Ölbad auf allen 4 Rädern,
 mit Doppelhydraulikanlage und Servobremse
 Standbremse mit negativer Betätigung.



FÜLLMENGEN (Liter)

Hydraulikanlage (komplett):..... 160
 Dieseltank:..... 105



SERIENMÄSSIGE VORRICHTUNGEN

Kippschutzsystem mit Stopp bei gefährlichen Bewegungen.
 Hydr. Anschluss für evtl. Zubehör auf Armkopf.
 Geschlossene schalldichte Fahrerkabine mit Heizung, gemäß EG-Vorschriften ROPS-FOPS.
 Selbstsperrendes Differential Vorderachse (limited slip 45%).
 Unabhängige hydraulische Kippausgleichfüßen.



BEREIFUNG

Bereifung:.....405/70x24"



OPTIONALS UND ZUBEHÖR

Optionals und Zubehör:..... siehe Katalog.

DIE ANGABEN IN DIESEM HANDBUCH HABEN NUR RICHTWERT. DER HERSTELLER DIECI S.r.l. BEHÄLT SICH DAS RECHT VOR, DIE BESCHRIEBENEN MODELLE OHNE VORANKÜNDIGUNG ZU ÄNDERN. DIE ZEICHNUNGEN UND FOTOS KÖNNEN SICH AUF OPTIONALAUSRÜSTUNGEN ODER FÜR ANDERE LÄNDER BESTIMMTE VORRICHTUNGEN BEZIEHEN. FÜR WEITERE INFORMATIONEN WENDEN SIE SICH BITTE AN DEN SITZ VON DIECI (ANSCHRIFT S. UNTEN).